

สรุปสถิติการให้บริการตามภารกิจ
ประจำปีงบประมาณ พ.ศ. 2566 (ตั้งแต่เดือนตุลาคม 2565 - กันยายน 2566)
ของ กองช่าง ชื่อหน่วยงาน องค์การบริหารส่วนตำบลนาวิ้ว อำเภอมืองเพชรบุรี จังหวัดเพชรบุรี

สรุปข้อมูลสถิติผู้รับบริการผ่านช่องทาง (E-service)

ที่	ชื่อกระบวนการให้บริการ	จำนวนผู้เข้ามาใช้บริการ ณ จุดให้บริการ (ราย)											รวม	
		ต.ค.-65	พ.ย.-65	ธ.ค.-65	ม.ค.-66	ก.พ.-66	มี.ค.-66	เม.ย.-66	พ.ค.-66	มิ.ย.-66	ก.ค.-66	ส.ค.-66		ก.ย.-66
1	ขออนุญาตผ่านถนนเพื่อวางท่อประปา	0	0	0	0	0	0	0	0	0	0	0	0	0
2	การขออนุญาตก่อสร้าง	1	0	0	1	0	0	2	0	0	1	0	1	6
3	การขออนุญาตตัดแปลง	1	0	0	0	0	1	0	0	0	0	0	0	2
4	การขออนุญาตใบรับรอง	0	0	1	0	0	0	0	0	0	0	1	0	2
5	การขออนุญาตใบแทนใบอนุญาตหรือใบแทนใบรับรอง	0	0	0	0	0	0	0	0	0	0	0	0	0
รวม													10	

หมายเหตุ : หากเดือนใด ไม่มีผู้รับบริการ ในภารกิจนั้น ๆ ให้แสดงสถิติเป็นตัวเลข คือ "0" เท่านั้น ลงในตารางข้อมูล

สรุปการดำเนินงานการให้บริการประชาชน

จากสถิติการให้บริการตามภารกิจของกองช่าง องค์การบริหารส่วนตำบลนาวิ้ว พบว่าการขออนุญาตก่อสร้าง มีจำนวนมากที่สุด รองลงมา คือการขออนุญาตตัดแปลงและการขออนุญาตใบรับรอง

ผู้รายงาน



(นางสาวชญาภา ทมทอง)

ตำแหน่ง ผู้อำนวยการกองสวัสดิการสังคม

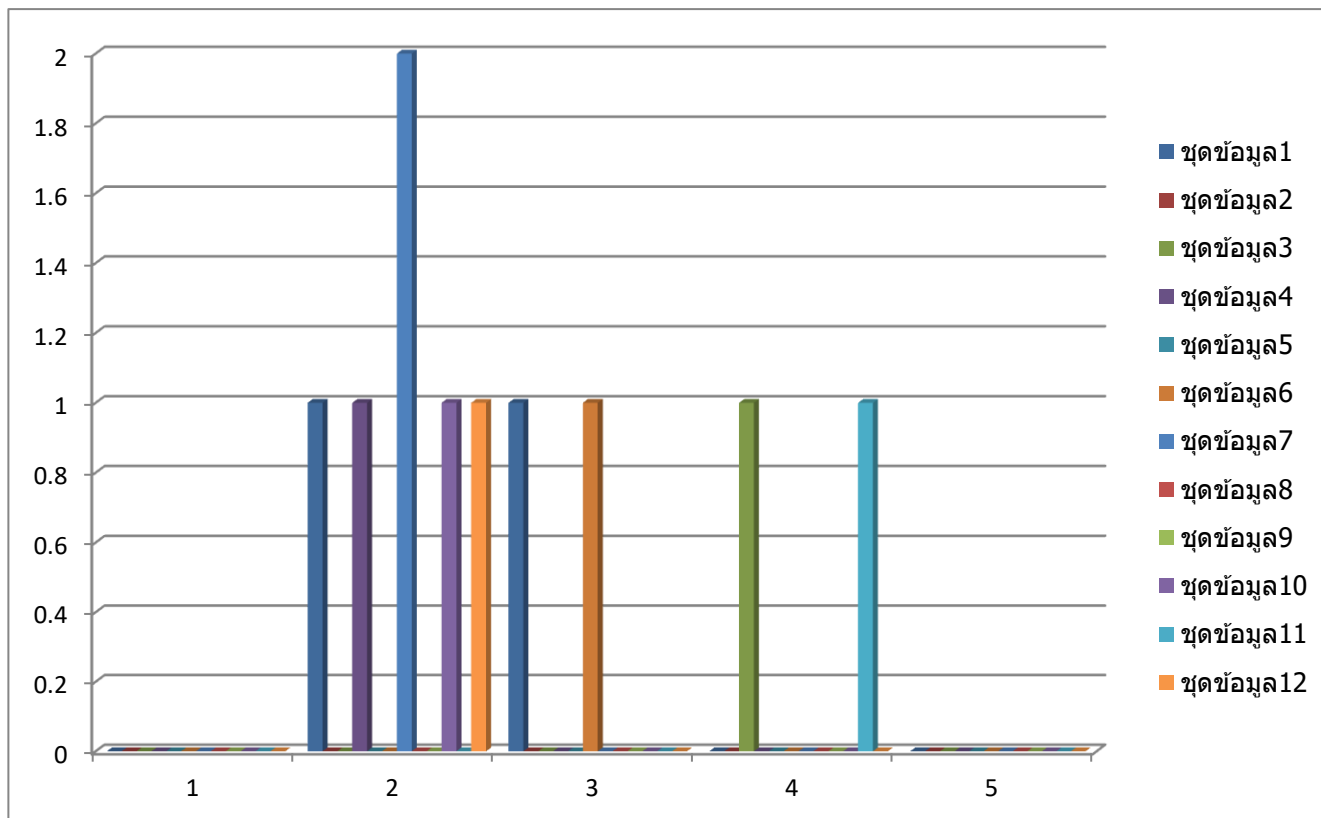
ผู้รับรองรายงาน



(นางสุเพชรสรณ์ ต้นพัฒนา)

ตำแหน่ง ปลัดองค์การบริหารส่วนตำบลนาวิ้ว

แผนภูมิข้อมูลสถิติผู้รับบริการผ่านช่องทาง (E-service)



- 1.ขออนุญาตผ่านถนนเพื่อวางท่อประปา
- 2.การขออนุญาตก่อสร้าง
- 3.การขออนุญาตตัดแปลง
- 4.การขออนุญาตไปรับรอง
- 5.การขออนุญาตหรือใบแทนใบรับรอง

